

PMF-J 系列

夹持式电磁流量计



企业介绍

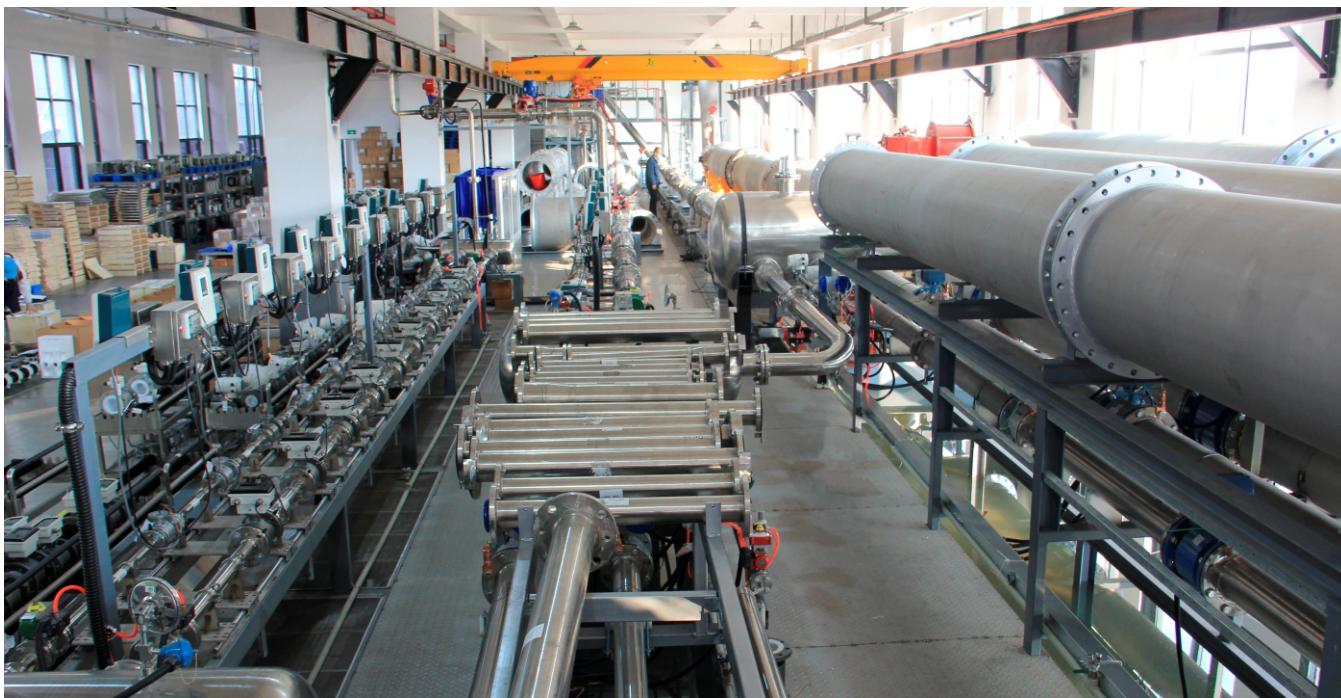
INTRODUCTION

杭州盘古自动化系统有限公司是国家高新技术企业，一直专注于电磁流量计、电磁能量表、电磁水表的设计、制造。

公司经过二十年的积累，已拥有一支专业、高效的研发、制造队伍，是国内工业自动化领域具有影响力的公司之一。

公司拥有数十项产品相关专利。产品已广泛应用于石油、化工、电力、热电、冶金、建材、食品、制药、环保及市政等行业。

杭州盘古一直致力为客户提供优秀的产品，让盘古制造的产品成为质量优良的代名词。



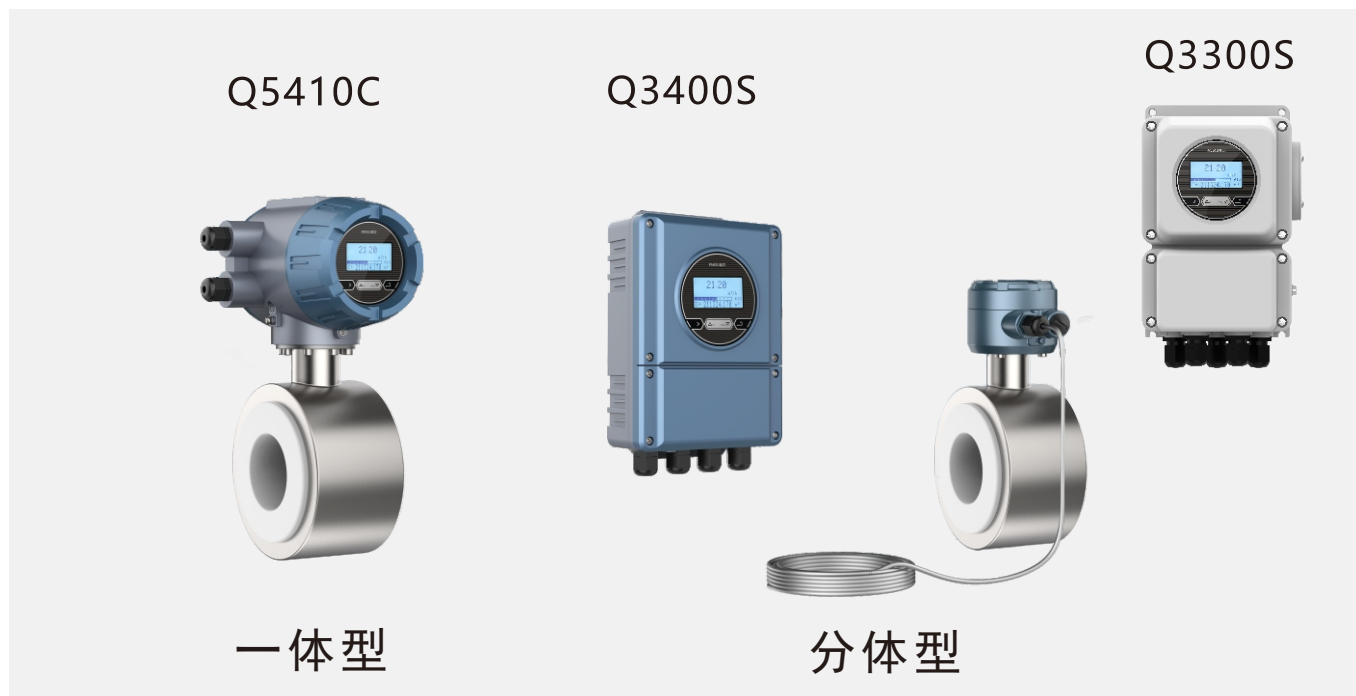
让中国制造成为质量优良的代名词！

PANGU make 'Made in China' as a synonym of excellent quality.

- ◆ 一流的生产设施和生产环境，严格的产品全过程质量管理
- ◆ 二十年的工业应用经验和技術沉淀
- ◆ 快速响应的专业市场销售服务和技术支持
- ◆ 100%产品出厂检验

产品概述

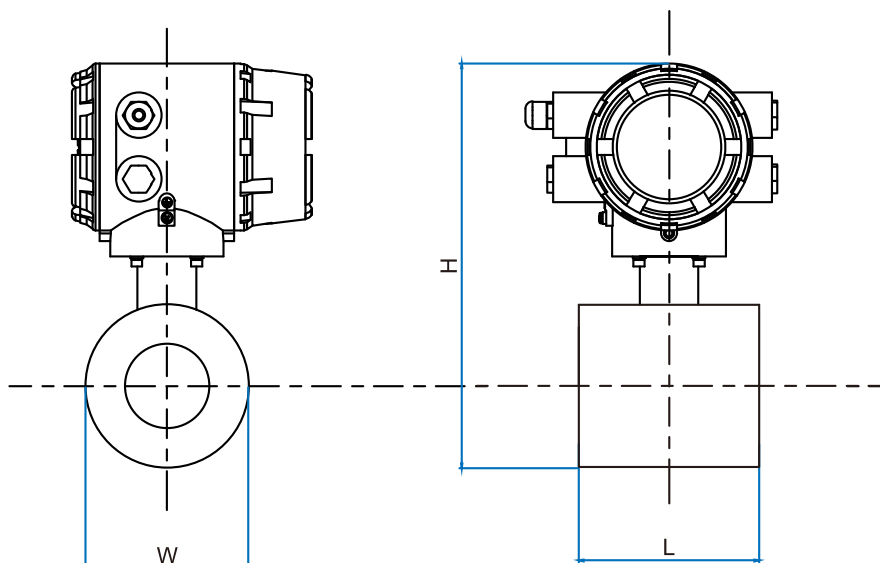
夹持式电磁流量计也是根据法拉第电磁感应定律设计、制造，组成和功能与法兰式电磁流量计相同。不同之处是传感器采用无法兰设计，结构紧凑，重量轻。外壳采用全不锈钢制造，较短的测量管有利于清除管壁的污垢，且安装、清洗方便。



性能参数

公称通径 (mm)	25、32、40、50、65、80、100、125、150、200
介质电导率	$\geq 30\mu\text{s}/\text{cm}$
工作压力	1.0 MPa
精度	示值的 $\pm 1.0\%$ 或 $\pm 0.5\%$ (可选 $\pm 0.3\%$)
衬里材料	PFA F46
电极材料	316L不锈钢 (也可选其他材质: HC、Ti、Ta、Pt)
安装形式	一体型 分体型
连接方法	夹持式, 符合GB9119-2010
其他技术指标, 例如: 流速、量程、环境温度、介质温度、供电电源、功耗、防爆要求、防护等级、输出信号、通讯、电气连接等都与普通法兰式电磁流量计相同。	

一体型夹持式电磁流量计整机尺寸



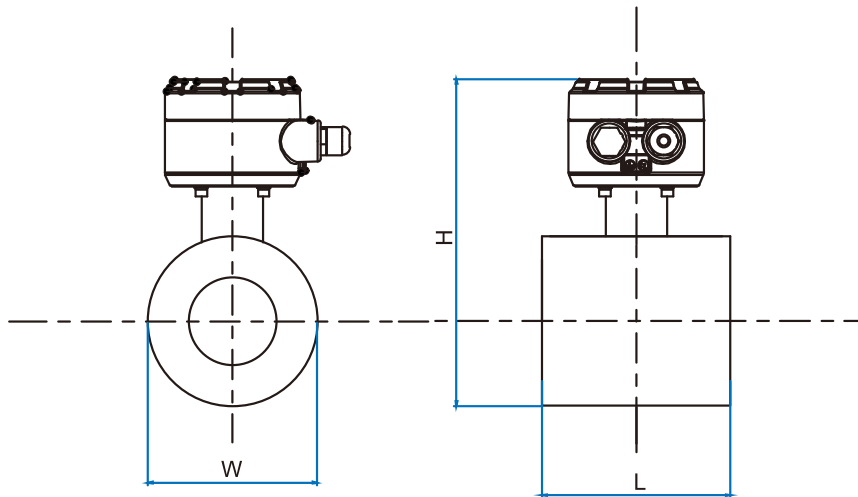
口径 (mm)	公称压力 (MPa)	衬里材料		外形尺寸 (mm)		
		F46	PFA	L	W	H
25	1.0	●	●	98	69	269
32		●	●		78	278
40		●	●		89	289
50		●	●		102	302
65		●	●	146	120	320
80		●	●		132	332
100		●	●		157	357
125		●	●	196	183	383
150		●	●		219	419
200		●	●	220	261	461

注：①上表中“●”表示各口径流量计可选择的衬里

②当被测管道工作压力高于传感器公称压力时，订货前请向本公司咨询。

③夹持连接法兰采用其他法兰标准的传感器尺寸（ANSI美标、JIS日标）订货时请提前咨询本公司。

分体型夹持式电磁流量传感器相关尺寸



口径 (mm)	公称压力 (MPa)	衬里材料		外形尺寸 (mm)		
		F46	PFA	L	W	H
25	1.0	●	●	98	69	205
32		●	●		78	214
40		●	●		89	225
50		●	●		102	238
65		●	●	146	120	256
80		●	●		132	268
100		●	●		157	293
125		●	●	196	183	319
150		●	●		219	355
200		●	●	220	261	397

注：①上表中“●”表示各口径流量计可选择的衬里

②当被测管道工作压力高于传感器公称压力时，订货前请向本公司咨询。

③夹持连接法兰采用其他法兰标准的传感器尺寸（ANSI美标、JIS日标）订货时请提前咨询本公司。

仪表选型代码表

型号	后缀代码											说明
	□	□	-	□	□	□	□	□	□	□	□	
PMF-G-												电磁流量计
夹持安装	J											夹持型
普通型		F										普通型
压力等级				1.0								普通压力1.0MPa以内
口径					-10							最小传感器口径(mm)
					-150							最大传感器口径(mm)
本体材质												碳钢(默认)
					M1							不锈钢304
					M2							不锈钢316L
电极材料						K1						不锈钢316L
						K2						哈氏合金C(HC)
						K3						哈氏合金B(HB)
						K4						钛(Ti)
						K5						钽(Ta)
						K6						铂铱
						K7						碳化钨
						F2						聚全氟乙烯F46(FEP)
						F21						聚全氟乙烯F46(FEP)加钢网
						F3						特氟龙(PFA)
						F31						特氟龙(PFA)加钢网
防护等级						W65						IP65防护
						W67						IP67防护
						W68						IP68防护
转换器安装						Q5410C						QX5410一体型
						Q5410S						QX5410分体型
						Q3400S						QX3400分体型
						Q3300S						QX3300分体型
电气接口												M20*1.5(默认)
						/HC1						电缆接口1/2NPT内螺纹
						/HC2						电缆接口1/2NPT外螺纹
						/HC3						电缆接口G1/2内螺纹
						/HC4						电缆接口G1/2外螺纹
						/HC5					电缆接口G3/4内螺纹	
附件功能						/TH1						4-20mA输出+hart通讯功能
						/EX						防爆型
						/P1						DV24V供电
						/CT						蓝牙通讯
						/KD1						OLED显示屏

订货须知

- 1、传感器压力等级1.0MPa。
- 2、转换器型号根据现场工况和用户要求选择。
- 3、口径请在口径选择表中选取，选择口径表时需考虑介质流速，建议流速范围1m/s~5m/s。
- 4、电极材质应根据介质的腐蚀性和电极材料特性选择。
- 5、选择衬里时应根据现场实际工况选择，介质的温度不能超过衬里耐温范围。
- 6、防护等级应根据现场实际工况选择。
- 7、附加转换器功能选项根据用户实际要求选择，不同型号转换器功能不同。
- 8、有负压场合选择加钢网的F46或PFA衬里，请注意加钢网口径范围。
- 9、若需要接地环，请在订货时咨询厂家；若需要接地电极，请在订货时咨询厂家。
- 10、若电磁流量计的某些参数未在本选型表中列出，则需要定制，定制型号另行确定。

 **杭州盘古自动化系统有限公司**
PANGU盘古 HANGZHOU PANGU AUTOMATION SYSTEM CO.,LTD

总部地址：浙江省杭州市西湖区振华路206号西港新界B区3号楼6-7层

工厂地址：浙江省湖州市德清县阜溪街道环城北路889号1号楼

总机：0571-87770830 87770831 87770832

传真：0571-87770820

Email：hzpg@vip.163.com

Http：[//www.pangu.com.cn](http://www.pangu.com.cn)

2024版
