



LZP52

智能压力变送器

- 采用硅压力感应芯片
- 智能HART协议可选，精度高，性能稳定
- 隔离膜式结构，适用于多种流体介质
- 抗振动，耐冲击
- 实时显示检测压力值

技术参数

输入参数	
压力范围	0...6kPa...100kPa...1MPa...40MPa
过载压力	200% F.S (静态)
破坏压力	300% F.S
机械连接	M20×1.5, G1/2, NPT1/2, NPT1/2 内
电气连接	直接引线
工作电压	18 ... 36 VDC
膜片材质	SUS316L / 哈氏合金/钽

输出参数	
输出信号	4 ... 20 mA, 2 线制
	4 ... 20 mA, 2 线制, 带数显
综合精度	≤ ±0.5 % F.S
	≤ ±0.3 % F.S
	≤ ±0.1 % F.S (单晶硅芯体)
非线性	≤ ±0.25 % F.S
迟滞性	≤ ±0.05 % FS
重复性	≤ ±0.05 % F.S
响应时间	≤ 10 ms
长期稳定性	≤ ±0.2 % F.S typ. / year

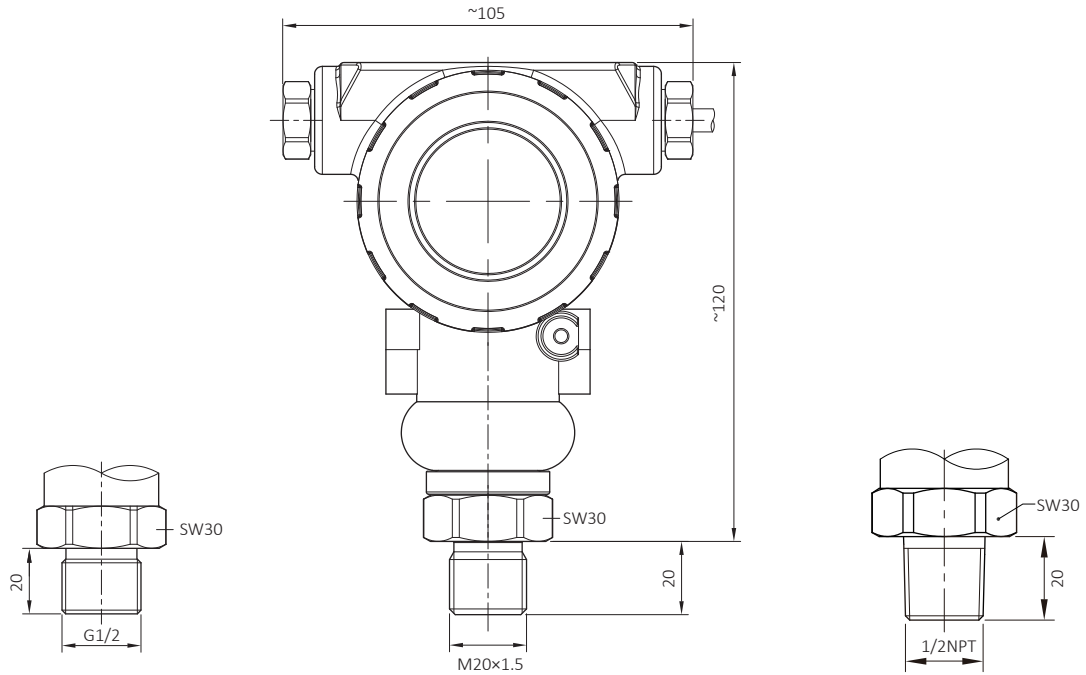
环境参数	
补偿温度	-10 ... +70 °C
介质温度	-40 ... +100 °C
环境温度	-30 ... +80 °C
储存温度	-40 ... +85 °C
耐冲击	100 g, 11 ms
EN 60068-2-27	
耐振动	≤ 20 g
EN 60068-2-6 at 10 ... 1000Hz	
绝缘阻抗	> 100MΩ at 100 VDC
防护等级	IP65

其他参数	
安装扭矩	~25 Nm
消耗电流	~30 mA
使用寿命	> 10 × 10 ⁷ 次
	10 ... 90 % F.S
产品重量	~300 g

行业应用

- ☆ 自动化监测行业
- ☆ 冶金、电力行业
- ☆ 设备配套
- ☆ 压力校准检测仪器
- ☆ 石油、化工行业
- ☆ 科学实验、航空航天

外形尺寸

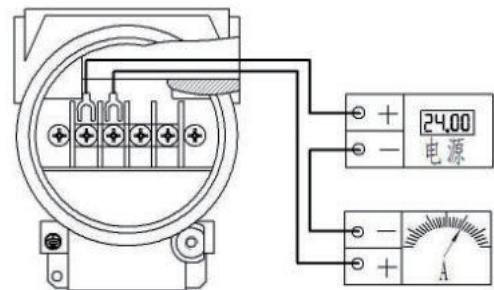


选型代码

LZP52

- — 电气连接
 - 1 = 直接引线
- — 输出信号
 - A = 4 ... 20 mA
 - AD = 4 ... 20 mA 带显示
- |
- — 综合精度
 - 5 = 0.5% FS
 - 3 = 0.3% FS
 - 1 = 0.1% FS
- |
- — 机械连接
 - D = NPT1/2
 - 5 = G1/2
 - 8 = M20x1.5
 - 0 = 其他
- |
- — 压力范围 (kPa: K, MPa:M)
- 0 ... 6K ... 40M
- — 测量方式
 - G = 表压
 - S = 密封表压
- |
- — 其他
 - 00 = 无线缆 (默认)
 - 02 = 2m 线缆
 - XX = 其他

电气连接



直接引线



颜色	LZP521A
红	电源+
黄	输出+
绿	n.c
白	n.c

选型示例: LZP521A-2-8-100KG-00