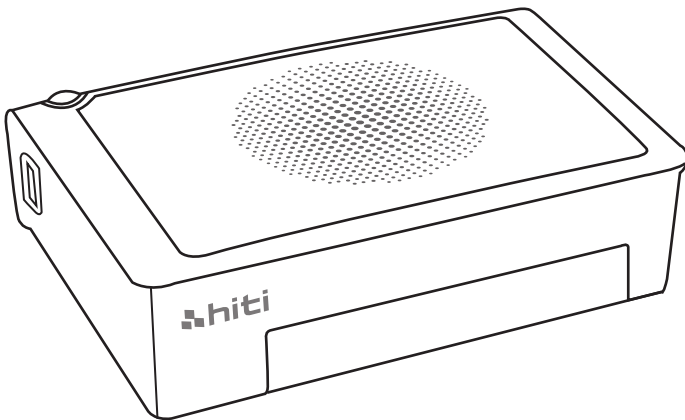


使用手冊



目录

前言

第一章. 使用安全守则

关于使用环境和设置	1-1
关于打印机的使用	1-2
关于耗材的使用和相片的保存	1-3

第二章. 设置和安装

开箱和确认附件	2-1
打印机各部件的名称与功能	2-2
连接电源线	2-2
色带的安装方法	2-3
相纸的安装方法	2-3

第三章. 使用操作和打印

从行动装置连接和打印	3-1
PC和Mac的连接和打印	3-2

第四章. 如何使用清洁组工具

连接电脑使用模式	4-1
App应用软件连结模式	4-2

第五章. 灯号信息

灯号信息	5-1
------------	-----

第六章. 有关售后服务

规格	6-1
----------	-----

第一章. 使用安全守则

本使用说明书是为了安全的使用本产品而编写的。

使用本产品之前，请务必仔细阅读本使用说明书以及产品附带的说明书，并在充分的理解设置、操作方法的基础上进行正确地使用。

◆ 本使用说明书介绍了回避危险的各注意事项。为了更充分的理解本产品安全性，将分别使用下述安全信息。



注意：错误使用时，可能导致使用人员受伤或发生物品损坏。



警告：错误使用时，可能会导致操作人员死亡或者重伤。

- ◆ 本公司并不能预测在所有环境下设置及使用时的所有危险。因此，本使用说明书以及其它说明书、产品描述的警告和注意事项也就不可能包括所有的安全内容。说明书未介绍的操作或者检查时所产生的安全问题由用户自行承担。
- ◆ 使用本说明书以及其它说明书介绍的使用方法和检查注意事项仅针对本产品用于指定用途时的情况。用于说明书未描述的用途时，所产生的安全问题由用户自行承担。
- ◆ 请绝对不要进行使用本说明书以及其它说明书禁止的作业。
- ◆ 在使用本机时，对万一发生故障而导致打印内容不能打印的意外不做任何保证，敬请谅解。

· 关于使用环境和设置

为了安全地使用本打印机，请注意下述事项。



注意：请勿让小孩接触本产品，或者玩弄电源线。否则可能会导致受伤或者触电。



注意：请勿设置在潮湿、多灰尘的场所。否则可能会导致火灾、触电或者打印机故障。比如请勿设置在海水浴场、浴室、温泉、路上、池塘边等灰尘和沙石较多的场所以及潮湿的场所。



注意：请勿设置在摇晃的台座上面或者倾斜位置等不稳定的场所。否则可能会导致跌落、翻倒或者受伤。



注意：请勿设置在环境温度较低的滑雪场、滑冰场或者阳光照射且温度较高的室外等场所。



警告：请勿在本产品上放置花瓶、盆栽、杯子等盛水容器或者金属物品。如果水溢出或者流入本机中，则可能会导致火灾或者触电。



警告：请勿堵塞本产品的散热孔。如果堵塞散热孔，则可能会因为内部蓄热而导致火灾。

第一章. 使用安全守则

· 关于打印机的使用

使用本打印机时，请注意下述事项。



警告：从包装箱中取出本产品后，请放置在平坦的桌子上。



警告：当搬运机器时请握稳机器底部。



警告：一旦本产品跌落并造成损坏时，请首先切断主机电源并拔掉电源插头，然后和销售店或售后服务公司联系。如果继续使用的话，则可能会导致火灾或者触电。



警告：请不要拆卸本机或者进行改造。印相机内部的高电压部分及高温部分可能会造成触电起火和烧伤等人身事故。



警告：搬运打印机前，请首先切断主机电源并拔掉电源插头。



警告：在容易打滑的地面上搬运本产品时，请多加注意。



警告：请确切地插入电源插头。



警告：打印头在使用过程中会变热，但这不是异常。由于打印头处于高温状态，因此请绝对不要触摸。



警告：如果直接触摸打印头表面，则可能会导致打印头损坏。另外，如果沙子等坚硬杂质进入，则可能会造成损坏，因此请勿采取那样的使用方式。



警告：修复不良故障时，仅限于实施本使用说明书记载的内容进行修复，不能修复时，请和您购买产品的销售店或者售后服务公司进行联系。

第一章. 使用安全守则

· 关于耗材的使用和相纸的保存

有关色带、相纸的使用和相片的保存，请注意下述事项；



要求：关于相纸的使用、保存

- 请使用本公司指定的相纸。
- 请存放在水平的地方。
- 请避开潮湿场所，水平平地放在阴暗场所进行保管。(温度30°C以下、湿度60%RH以下)
- 请勿触摸相纸的打印面。(如果指纹附在打印面上，则有可能导致打印质量下降。)



要求：关于色带的使用、保存

- 请使用本公司指定的色带。
- 请保管在避光的阴凉场所。(温度30°C以下、湿度60%RH以下)



要求：关于相片的保存

- 请保存在阴暗的场所。
- 保存时，请勿触摸相片表面或使其接触下述物质。
苯、稀释剂、酒精等有机溶剂。如果相片碰到这些液体，则可能变色。



注意：请将色带、相纸做为工业废物进行废弃处理。



注意：请注意不要让相纸的边缘伤到手。

Taiwan regulatory information(NCC)

第十二条

经型式认证合格之低功率射频电机，非经许可，公司、商号或使用者均不得擅自变更频率、加大功率或变更原设计之特性及功能。

第十四条

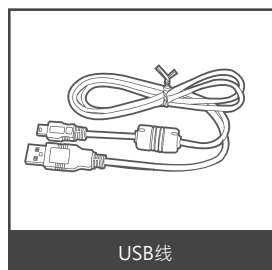
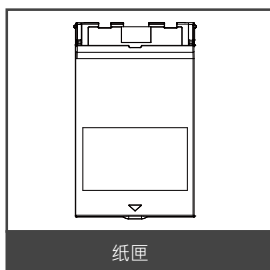
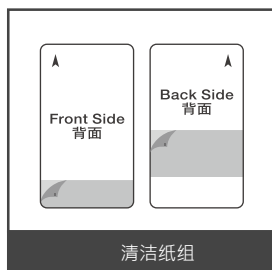
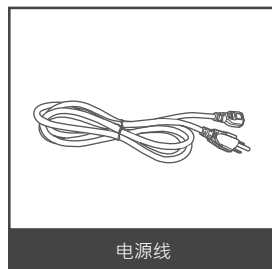
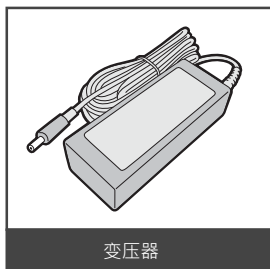
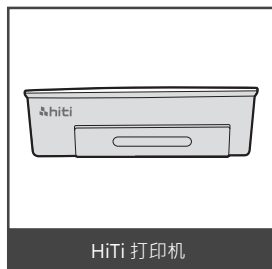
低功率射频电机之使用不得影响飞航安全及干扰合法通信；经发现有干扰现象时，应立即停用，并改善至无干扰时方得继续使用。

前项合法通信，指依电信法规定作业之无线电通信。

低功率射频电机须忍受合法通信或工业、科学及医疗用电波辐射性电机设备之干扰。

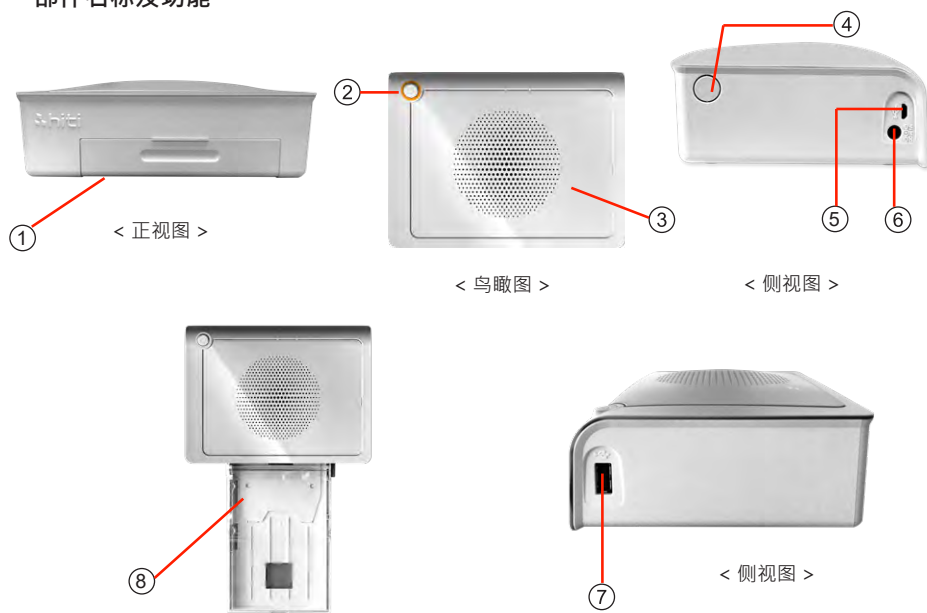
第二章. 设置和安装

- 开箱和确认附件



第二章. 设置和安装

· 部件名称及功能

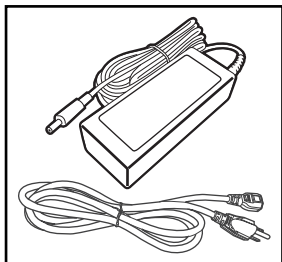


NO.	名称	功能
①	纸匣门	将纸匣门往下推再打开. 而后将纸匣(8)放进去.
②	电源开关按钮	电源开关按钮用来开关印相机电源.
③	散热扇	请勿堵塞散热孔以防过热.
④	色带门开关按钮	色带开关按钮用来开关色带门以更换色带或进行维修.
⑤	Micro-B USB 孔	连接PC时使用.
⑥	电源线插孔	连接电源线.
⑦	USB 插槽	讀卡轉換器插槽.
⑧	纸匣	相纸进出匣.

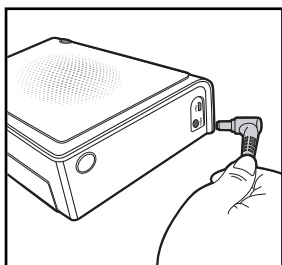
第二章. 设置和安装

· 连接电源线

连接电源线时，请遵守下述注意事项。



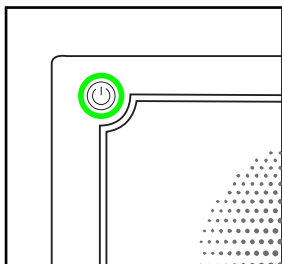
1. 将电源线与电源变压器连接。



2. 将电源变压器插入印相机，然后将电源线插入电源插座。



警告：连接电源线之前，请确认电源开关已关闭。



3. 按电源开关几秒钟以打开印相机，直到绿灯亮时即准备好了。



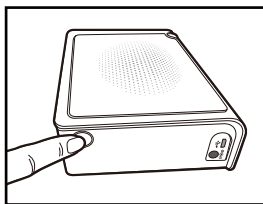
警告：请确切地将电源插头插到底。否则有可能导致火灾或者故障。



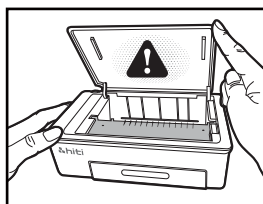
警告：请勿湿手插拔电源插头。否则有可能导致触电。

第二章. 设置和安装

· 色带的安装方法



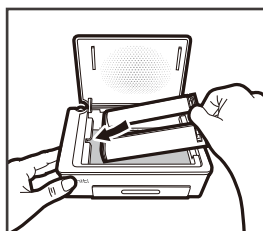
1. 按下色带门按钮, 将色带门打开



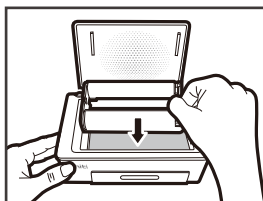
2. 将色带门抬起, 列印头在列印过程中需加热方能提供列印之功能



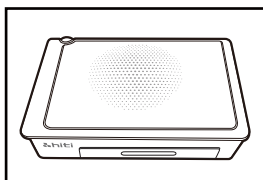
请勿触碰列印头!



3. 按照色带匣上和印相机内部标记的箭头方向将色带匣滑入。



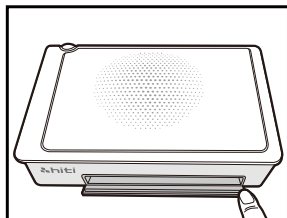
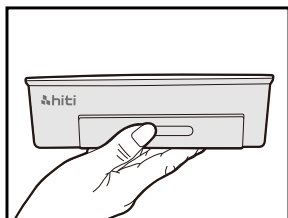
4. 色带匣平放后, 轻轻按下, 直至感觉到轻微咔哒一声。



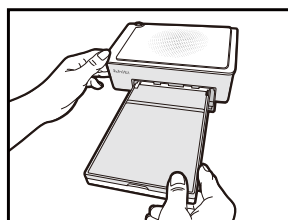
5. 关闭色带门。

第二章. 设置和安装

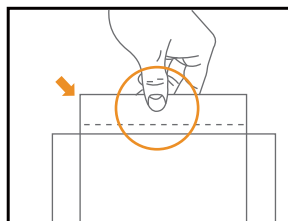
· 相纸的安装方法



1. 打开纸匣门. 注意: 先将门往下推再打开。



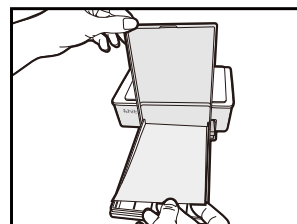
2. 将纸匣放进纸匣门。



3. 小心将纸拿出。



拿相纸时请注意，请拿相纸边缘撕边线处，切勿碰到相纸打印面以避免污染相纸。



4. 打开纸匣将相纸放入纸匣内，建议一次放纸最多15张以避免卡纸。



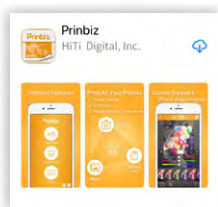
注意相纸摆放方向! 相纸光滑面朝上，HiTi logo朝下。

第三章. 使用操作和打印

- 从行动装置连接和打印

连接

Prinbiz APP



iOS系统：在 Apple Store 中搜索 “Prinbiz ” 应用程序，下载应用程序并完成安装。

Android系统：在 HiTi 官网中下载 apk 至手机上安装使用

Prinbiz : <https://update.hiti.com/Files/Pro/prinbiz.apk>



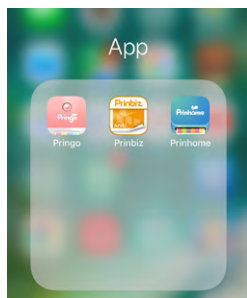
打开打印机并到无线设备上的 WiFi 设置页面查
“P3xxW-xxxx” · 点击设备名称以连接到打印
机。

第三章. 使用操作和打印

- 从行动装置连接和打印

打印

Prinpiz APP



打开Prinbiz 应用程序进行打印。在快速打印和一般打印之间进行选择，一般打印模式可让您在打印前编辑照片并调整照片大小，而快速打印模式则在您选择照片后立即打印。

第三章. 使用操作和打印

· 从行动装置连接和打印

打印

Prinpiz APP



您可以直接从无线设备中选择照片打印。

或者您也可以使用相机，存储卡和USB存储设备进行打印。

如果您选择这样做，请确保您的设备已插入打印机上的相关插槽。

第三章. 使用操作和打印

• PC和Mac的连接和打印

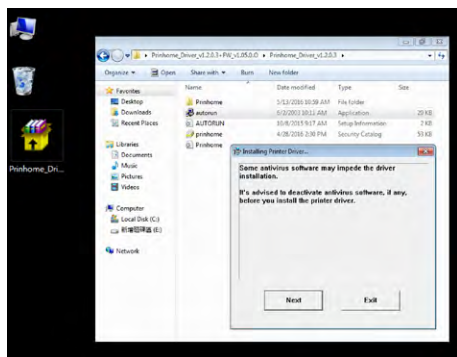
安装驱动程序



您可以从我们的网站 www.hiti.com 的「支援协助 > 下载升级」网页下载驱动程序。



选择下载项目、作业系统、机种，然后点击下一步。

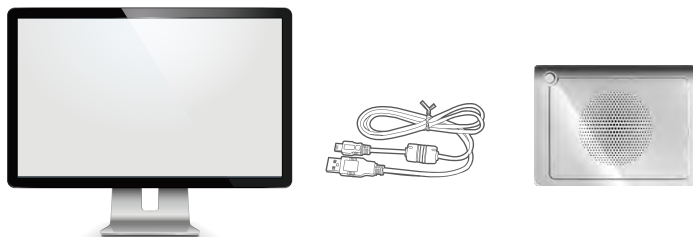


下载完成后，您需要解压缩文件档并点击AUTORUN.exe 来运行安装程序。

第三章. 使用操作和打印

· PC和Mac的连接和打印

使用USB线将打印机连接到PC



驱动程序下载MAC

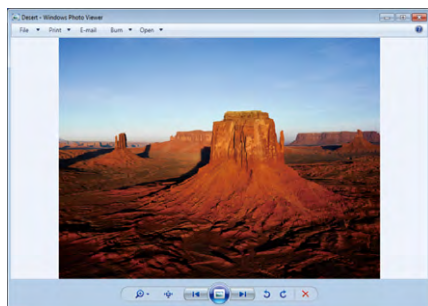
1. 单击链接开始下载

[注意]：某些操作系统版本的安全设置将不允许程序打开，如果发生这种情况按住您的控制键并右键点击打开。

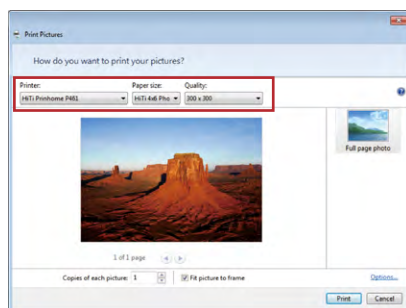
2. 按继续引导驱动程序安装; 按照步骤操作

[注意]：可能要求输入密码才能完成安装

打印



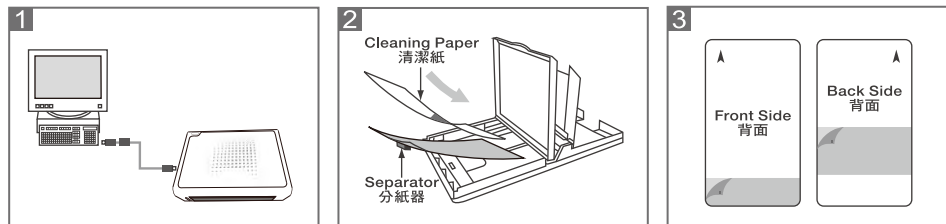
1. 选择照片并点击「打印」功能。



2. 请确保将打印机设置为预设打印机，然后按照步骤进行打印。

第四章. 如何使用清洁组工具

· 连接电脑使用模式



1. 连接打印机和电脑

2. 取出打印机内的色带匣及纸匣内的相纸或贴纸，接着放入分纸器及清洁纸。

3. 放入清洁纸前，先将其正反面的黄色保护膜撕去；请确定清洁纸正面朝上，依照箭头方向清洁纸放入纸匣内。

4. 「开始」>「设定」>「打印机与传真」选择打印机并按下滑鼠右键选择「打印喜好设定」接着选择「工具」按下工具清洁工具图示开始清洁动作。

第四章. 如何使用清洁组工具

· App应用程序连结模式

Prinbiz App



1. 到「设定」，然后选择「清洁模式」。
2. 按照步骤清洁打相机。

第五章. 灯号信息

红	错误 闪灯 (当发生错误, 错误讯息将会显示在Prinbiz APP上)	闪 1 次: 没关色带门 闪 3 次: 色带用完 闪 4 次: 没纸 闪 5 次: 卡纸或卡色带 闪 13 次: 无法更新 FW
绿	等待, 准备中	按电源开关开启电源
		长按3秒电源将关闭
	快闪 0.1秒	传输打印数据中或更新FW
	慢闪 0.5秒	打印中
蓝	回复原无线模式 -长按6秒电源开关直到闪蓝灯. -再按开关一次, 当显示绿灯即回复原无线模式.	

第六章. 有关售后服务

有关本产品的咨询、保修等事宜，请向您所购买的销售店咨询。

· 规格说明

分辨率	300x300 dpi
打印速度	47 秒
打印尺寸	4x6"
色带匣容量	60 张/卷
纸匣容量	最多30 张（建议一次放纸最多15张以避免卡纸）
APP 支持档案	Baseline JPEG（标准型）
电源	19V 65W DC 变压器
I/O 孔	Micro-B.
数据传输	无线, SD card, PC
PC支援OS	Windows 7或以上 · macOS v.10.6 或以上
App支援 OS	iOS 8.4.1 · Android 4.1.2
尺寸	186 x 138 x 64.5 mm < 1kg