

# 智显

## ETH01 EVO



## 变更日志：

日期	变更人	说明
2023/06/07	哈迪斯	创建文档

## 产品特点：

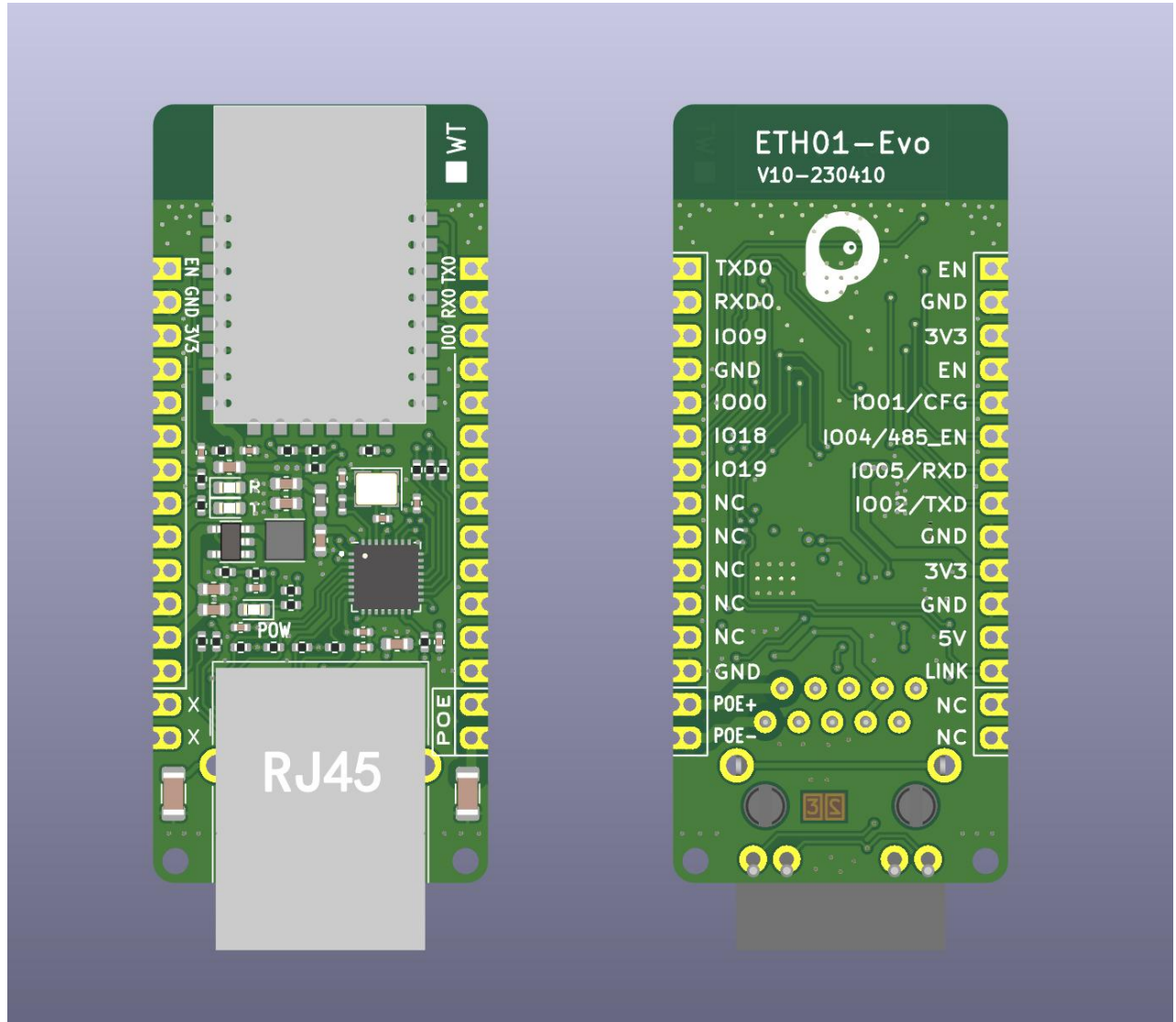
1. 支持快速原型开发

## Features:

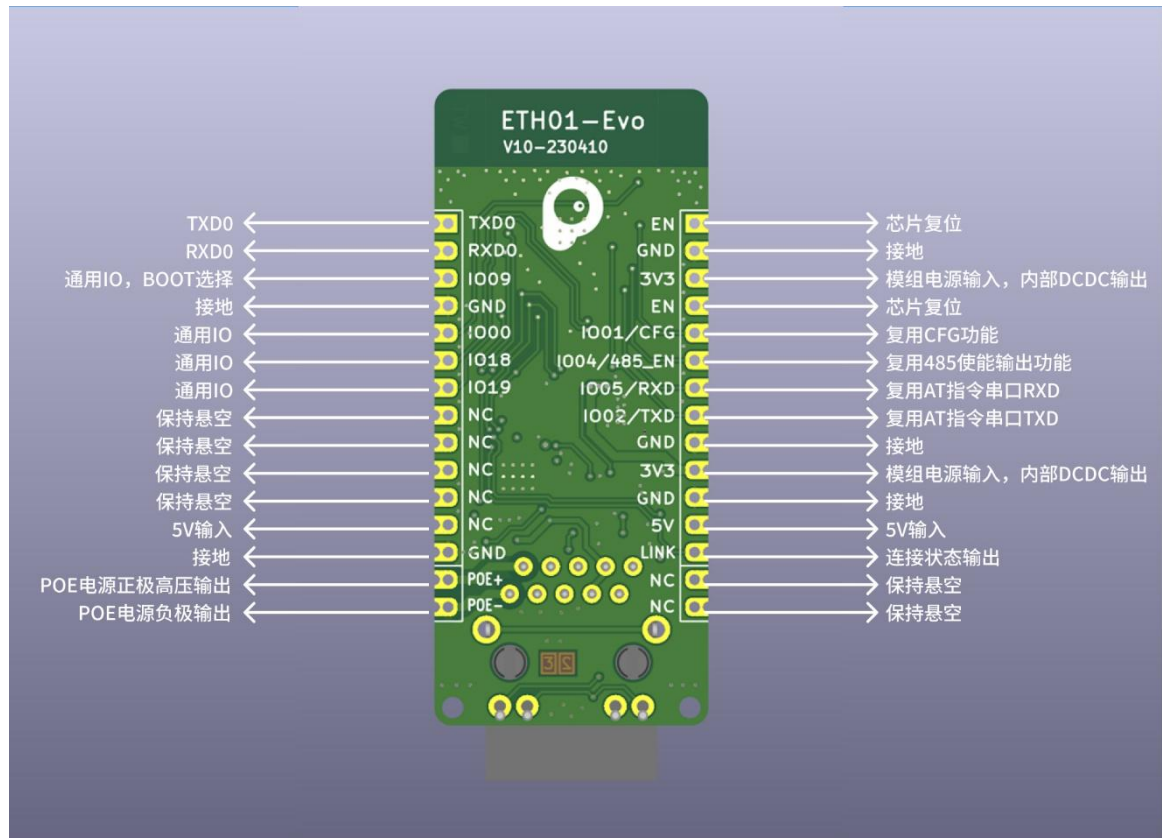
1. Support rapid prototyping

## 硬件及接口 Hardware interface:

硬件接口图:

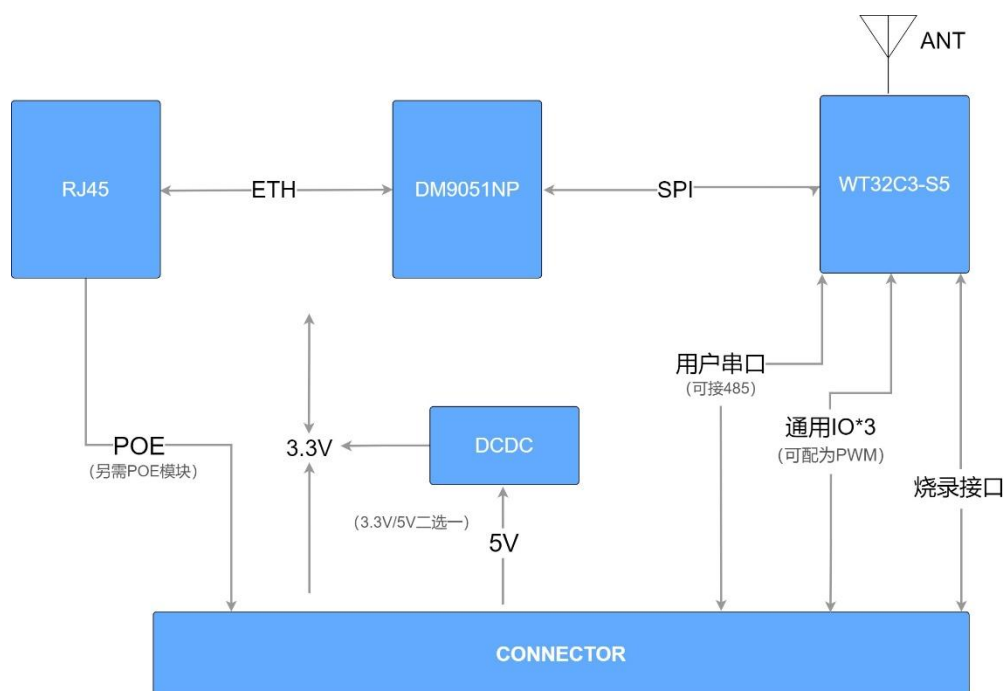


Hardware Interface (图 1 硬件接口图)



Hardware Interface (图2 硬件接口图)

硬件框图:



Hardware block diagram (图3 硬件框图)

## 接口说明 Interface description:

[1] 网口 Network port (Tab.1)

*RJ45 100M 网口, 带 POE 输入 (需要外接降压模块)*

[2] 扩展接口 A Extension Interface A (Tab.2)

Pin	描述	模组 pin	电压范围	备注
1	EN	ESP_EN	0-3.3V	芯片复位
2	GND	GND	0V	接地
3	3.3V	VCC	3.3V±3%	模组电源输入, 内部 DCDC 输出
4	EN	ESP_EN	0-3.3V	芯片复位
5	IO_01/CFG	IO_01	3.3V-TTL	复用 CFG 功能
6	IO_04/485_EN	IO_04	3.3V-TTL	复用 485 使能输出功能
7	IO_05/RXD	IO_05	3.3V-TTL	复用 AT 指令串口 RXD
8	IO_02/TXD	IO_02	3.3V-TTL	复用 AT 指令串口 TXD
9	GND	GND	0V	接地
10	3.3V	VCC	3.3V±3%	模组电源输入, 内部 DCDC 输出
11	GND	GND	0V	接地
12	5V	-	5V±5%	5V 输入
13	LINK	-	3.3V-TTL	连接状态输出
14	NC	-	-	保持悬空
15	NC	-	-	保持悬空

[3] 扩展接口 B.Low-speed IO scaling interface (Tab.3)

Pin	描述	模组 pin	电压范围	备注
1	TXD0	TXD0	3.3V-TTL	TXD0
2	RXD0	RXD0	3.3V-TTL	RXD0
3	IO_09	VCC	3.3V-TTL	通用 IO, BOOT 选择
4	GND	GND	0V	接地
5	IO_0	IO_0	3.3V-TTL	通用 IO
6	IO_18	IO_18	3.3V-TTL	通用 IO
7	IO_19	IO_19	3.3V-TTL	通用 IO
8	NC	-	-	保持悬空
9	NC	-	-	保持悬空
10	NC	-	-	保持悬空
11	NC	-	-	保持悬空
12	NC	-	5V±5%	5V 输入
13	GND	GND	0V	接地
14	POE+	-	POE+48V	POE 电源正极高压输出
15	POE-	-	POE+0V	POE 电源负极输出

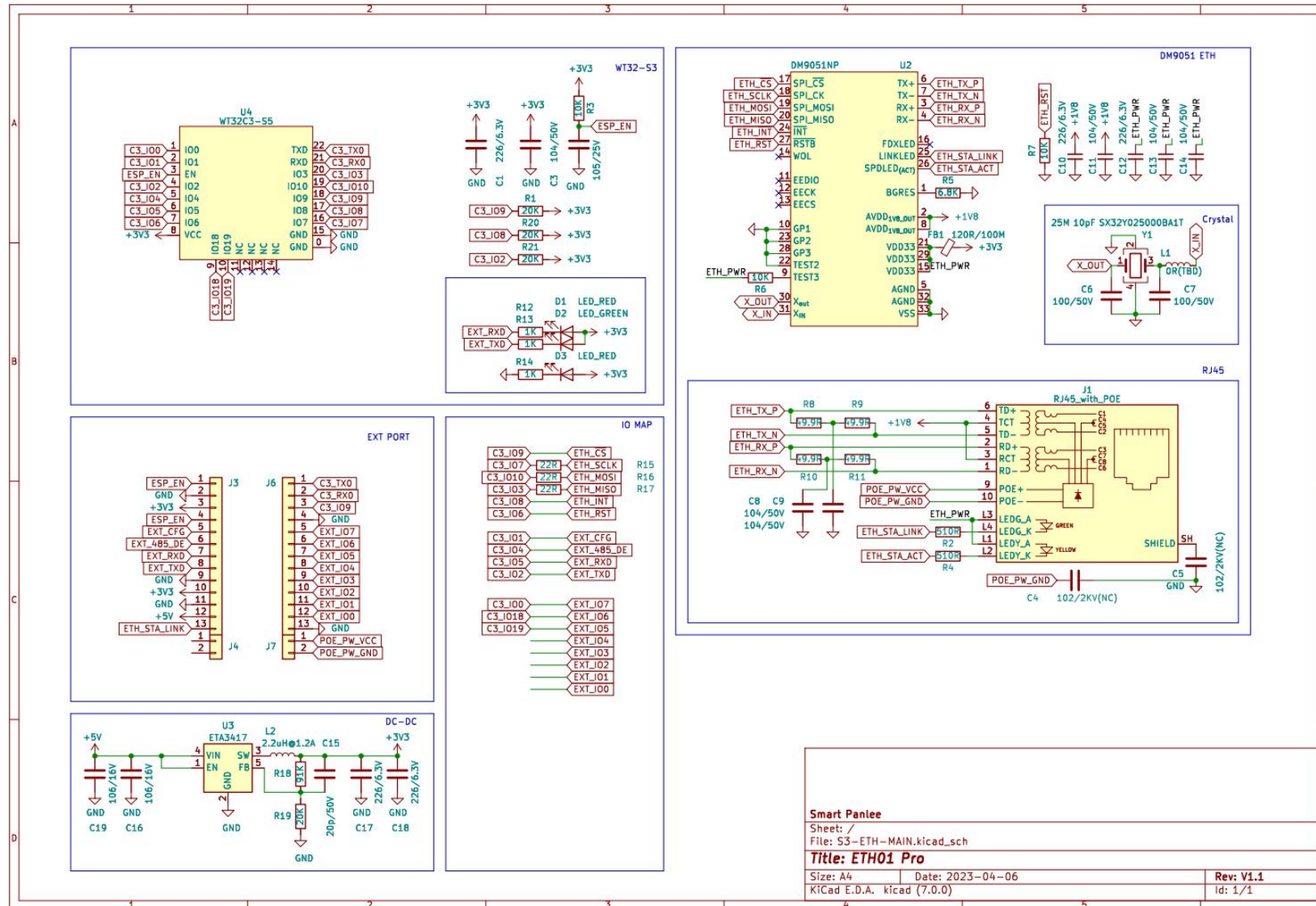
## 接口封装 Interface Encapsulation :

接口描述	接口封装	备注
网口	RJ45	
扩展接口 A/B	15Pin*2.54mm 直插/半孔兼容	

## 硬件外设 Hardware peripherals:

外设名称	描述
DM9051	10M/100M 以太网 MAC 芯片

# 原理图 Schematic:



## 联系方式

网址：[http://www. panel-tag.cn/](http://www.panel-tag.cn/)

联系邮箱：[panlee@smartpanle.com](mailto:panlee@smartpanle.com)

样品购买地址：<https://shop212317088.taobao.com/>

微信公众号：启明智显

