

MCDL-301B-02



中国认可
检测
TESTING
CNAS L3331

检测报告

报告编号: MCDL-2021-1144-C

产品名称: 电磁水表

委托单位: 杭州盘古自动化系统有限公司

检测性质: 委托检测

发布日期: 2021年8月20日

机械工业仪器仪表综合技术经济研究所
测量控制设备及系统实验室
机械工业测量控制设备及网络质量检测中心

机械工业仪器仪表综合技术经济研究所测量控制设备及系统实验室

机械工业测量控制设备及网络质量检测中心

检 测 报 告

产品名称	电磁水表	规格型号	LXE	商标	-
委托单位	杭州盘古自动化系统有限公司	单位地址	杭州市西湖区三墩镇西港新界B区		
检测类别	委托检测	样品方式	送样	到样日期	2021年8月13日
检测地点	机械工业仪器仪表综合技术经济研究所 测量控制设备及系统实验室	送样数量	1台	送样人员	蒋英杰
样品编号/机号	21-1120				
检测依据	GB/T 19582.1-2008 《基于Modbus协议的工业自动化网络规范 第1部分: Modbus应用协议》、GB/T 19582.2-2008 《基于Modbus协议的工业自动化网络规范 第2部分: Modbus协议在串行链路上的实现指南》				
检测日期	2021年8月13日	检测条件	温度	-	湿度 -
检测结论	<p>机械工业仪器仪表综合技术经济研究所测量控制设备及系统实验室/机械工业测量控制设备及网络质量检测中心受杭州盘古自动化系统有限公司委托, 依据检测依据栏中的标准, 对其送检的产品进行了Modbus 一致性试验。</p> <p>经检测, 受试样品符合GB/T 19582.1-2008和GB/T 19582.2-2008的要求。</p>				
编制	<p>王云敏</p> <p>20 21 年 8 月 20 日</p>	   <p>(盖 章)</p>			
审核	<p>蒋英杰</p> <p>20 21 年 8 月 20 日</p>				
批准	<p>蒋英杰</p> <p>20 21 年 8 月 20 日</p>				
有关说明	-				
备注	-				

样品描述及说明

一、产品用途:

盘古LXE系列电磁水表是专门针对水司大用户贸易计量,适用于流量变化较大的场合,具有极低始动流速(5mm/s)、高准确度(1、2级)、极高的灵敏度。LXE系列电磁水表内部没有可动的机械部件,管道直通,保证长期测量准确。可选配压力传感器,流量和压力同时测量,实现大用户分区计量(DMA)区域检漏。LXE系列电磁水表是大用户计量、管网检漏、降耗增益的最佳选择。

二、被测试产品技术参数

- 协议类型
 - Modbus/Tcp
 - Modbus串行链路

- 主/从站(对于Modbus串行链路)
 - 主站
 - 从站

- 缺省地址
8

- 波特率

波特率	1200bps	4800bps	9600bps	19200bps
	—	—	×	—

- 编码模式
 - RTU
 - ASCII

- 支持的功能码(注:表中代" ×"表示对该功能码的支持)

功能码	0x01	0x02	0x03	0x04	0x05	0x06
功能说明	读线圈	读离散量输入	读保持寄存器	读输入寄存器	写单个线圈	写单个寄存器
	—	—	—	×	—	—

功能码	0x07	0x08	0x0F	0x10
功能说明	读异常状态	诊断	写多个线圈	写多个寄存器
	—	—	—	—

- 数据存储地址范围

名称	单位长度	访问方式	起始地址 (DEC)	终止地址 (DEC)	备注
0离散量输入	1bit	只读	—	—	—
1线圈	1bit	读写	—	—	—
3输入寄存器	16bit	只读	99	177	功能码04
4保持寄存器	16bit	读写	—	—	—

三、测试环境

数量	类型	描述	生产商
Momentum ENT V2 BOM			
8	170 ENT 110 02	10/100 Base T	Schneider Electric
8	170 ADM 350 10	24 VDC In/Out	Schneider Electric
8	170 XTS 001 00	Terminal strip	Schneider Electric
8	170 BSM 016 00	Disc In Simulator	Schneider Electric
Ethernet Switch			
2	499 NES 181 00	Ethernet Switch, 8 port, unmanaged	Schneider Electric
Ethernet to Serial Bridge			
1	TSXETG100	Ethernet to Modbus Serial Bridge	Schneider Electric
Accessories - Power Supplies			
1	ABL7 RE2410	10 AMP POWER SUPPLY	Schneider Electric
2	MPS-3003L-3	Multi-channel Adjustable DC power supply(LED)	MATRIX TECHNOLOGY INC.

检测结果

功能码: 04

default Modbus Device(original).cf

LXE

TSXETG100

2021-8-13 9:23:04

Standard conformance test

Unit ID 8

0x 4096

1x 4096

3x 177

4x 4096

:192.168.0.156: LXE

Pass:4:99:1 (Expected: 4:2 - Response: 4:2)

Pass:4:\$last_3x:1 (Expected: 4:2 - Response: 4:2)

Pass:4:\$last_3x+1:1 (Expected: 132:2 - Response: 132:2)

Pass:4:\$last_3x-10:20 (Expected: 132:2 - Response: 132:2)

Pass:4:99:77 (Expected: 4:154 - Response: 4:154)

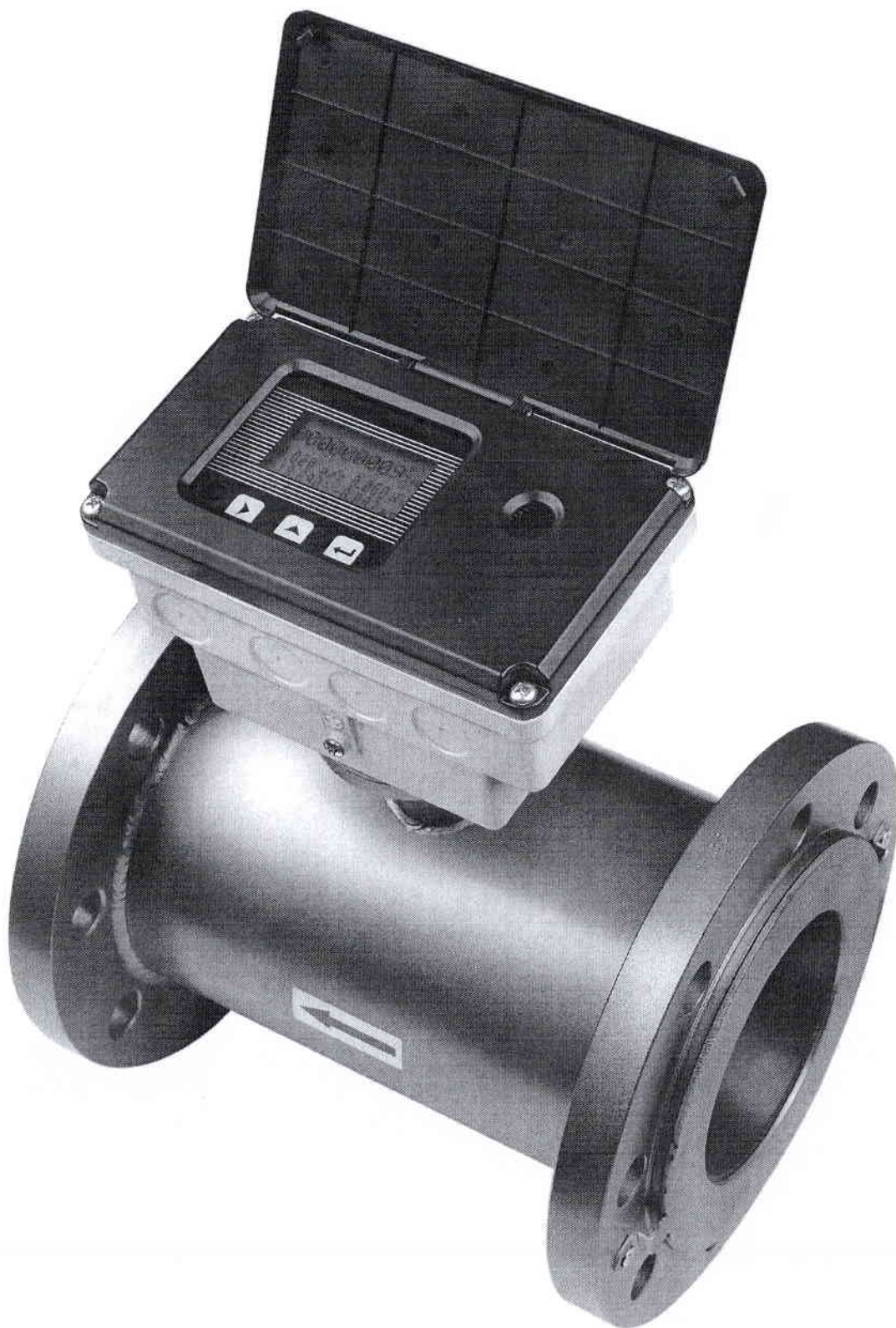
Pass:4:0:126 (Expected: 132:3 - Response: 132:3)

Pass:4:32768:1 (Expected: 132:2 - Response: 132:2)

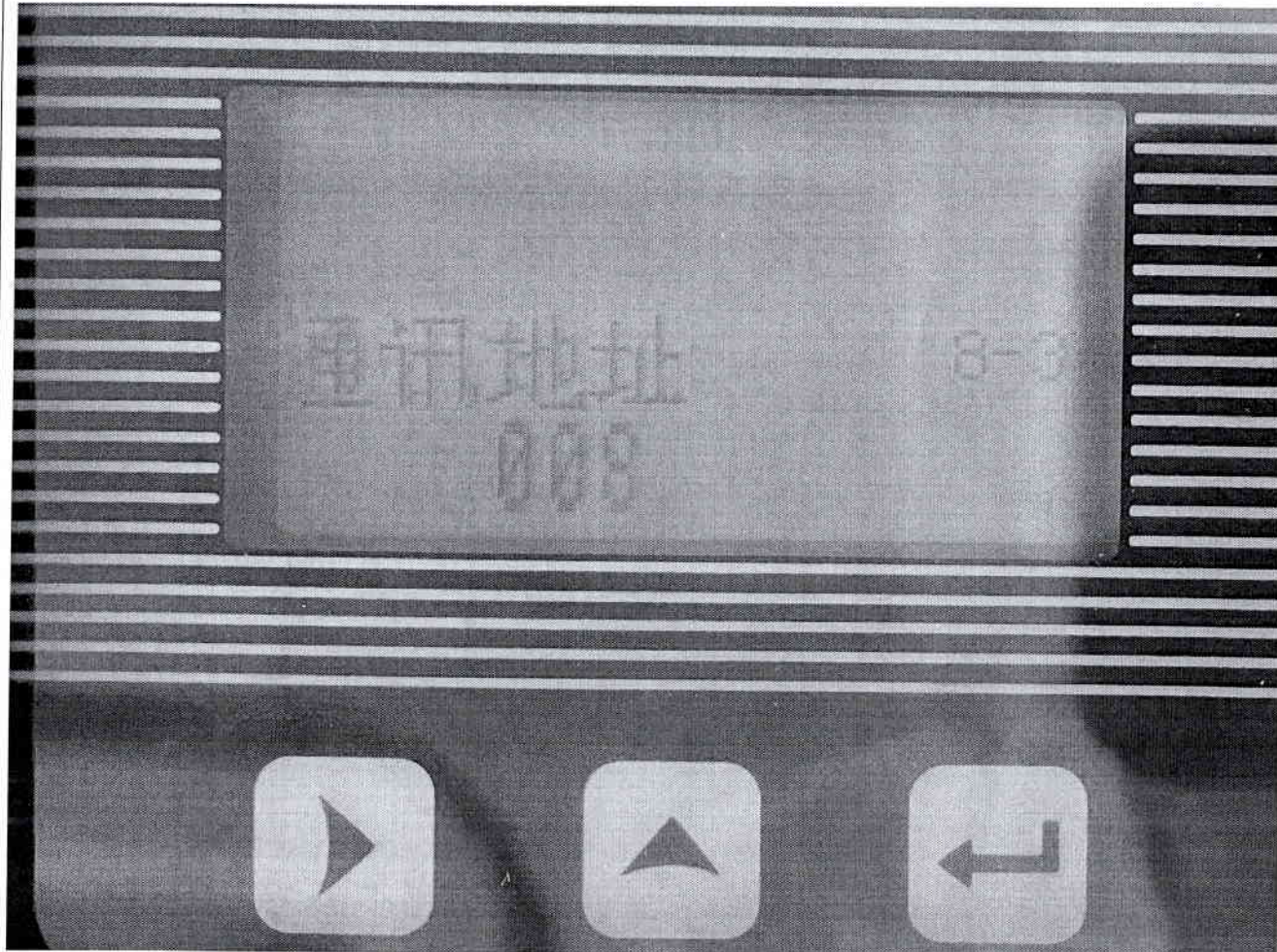
Pass:4:0:0 (Expected: 132:3 - Response: 132:3)

样品照片

内部照片:



外观照片



声 明

本报告试验结果只对受试样品有效
未经许可本报告不得部分复制

单位名称: 机械工业仪器仪表综合技术经济研究所测量控制设备及系统实验室

机械工业测量控制设备及网络质量检测中心

地址: 北京市西城区广安门外大街甲397号 邮编: 100055

电话: (86-10)63285762, (86-10)63261385

传真: (86-10)63490489

电子邮件: FangXS@TC124.com Zhengxu @TC124.com